





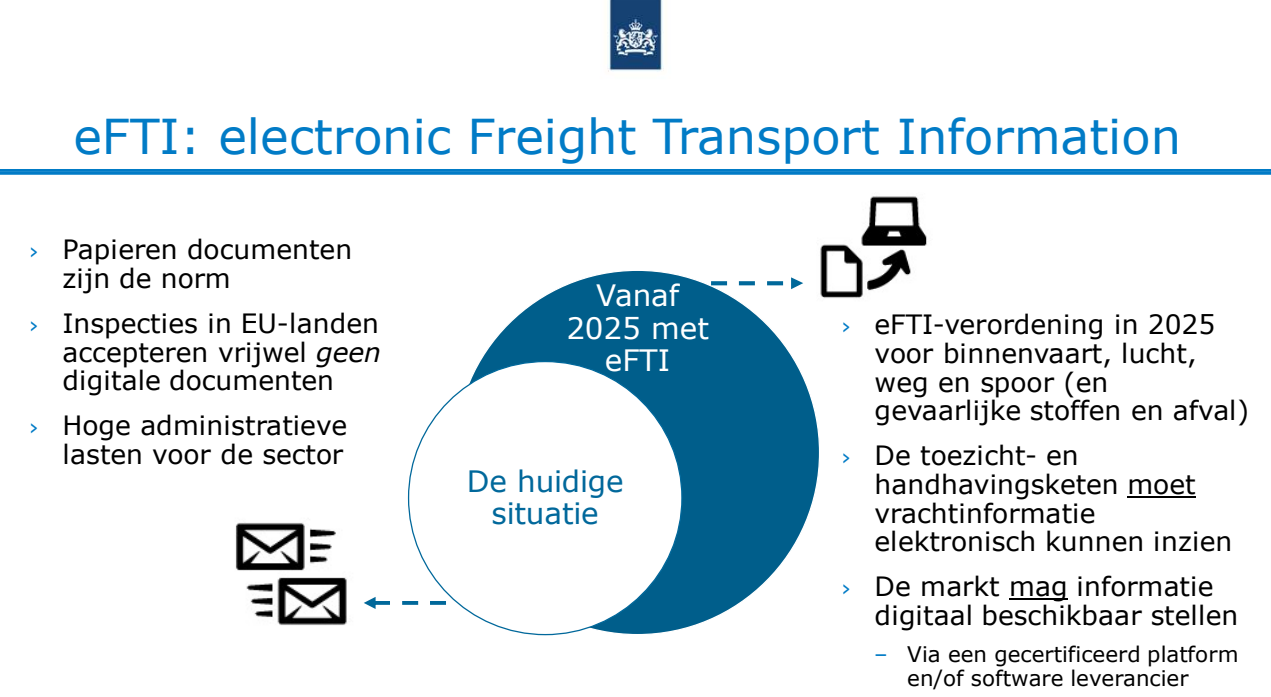
Ministerie van Infrastructuur  
en Waterstaat

## De eFTI-verordening: *electronic Freight Transport Information*

- > Algemeen
- > Relatie met eCMR

CTGG dag | 22 april 2022 | Ronald van den Heuvel

1



## eFTI: electronic Freight Transport Information

- > Papieren documenten zijn de norm
- > Inspecties in EU-landen accepteren vrijwel *geen* digitale documenten
- > Hoge administratieve lasten voor de sector

De huidige  
situatie

Vanaf  
2025 met  
eFTI

- > eFTI-verordening in 2025 voor binnenvaart, lucht, weg en spoor (en gevaarlijke stoffen en afval)
- > De toezicht- en handhavingsketen moet vrachtinformatie elektronisch kunnen inzien
- > De markt mag informatie digitaal beschikbaar stellen
  - Via een gecertificeerd platform en/of software leverancier

1

2



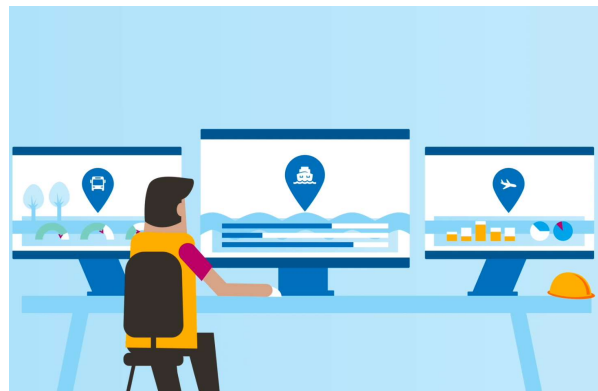
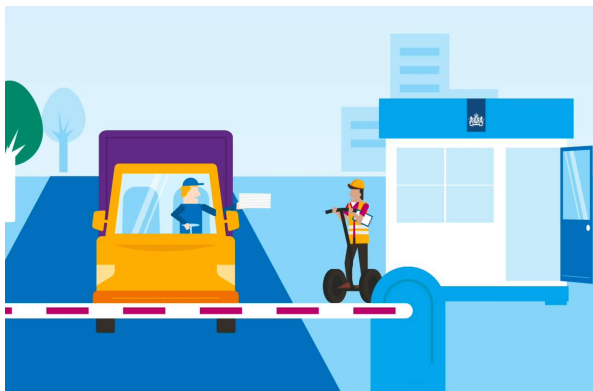
## Hoe ver gaat de eFTI-verordening?

- > Het gaat om inspecties op vrachtgegevens
- > eFTI brengt bestaande Europese wetgeving voor inspecties op vrachtgegevens samen
  - Bestaande toezichtprocessen en inzageplicht op 8 verordeningen en richtlijnen (o.a. Richtlijn 2008/68/EG, Hst. 5.4 van annexen RID, ADR, ADN: vervoer van gevaarlijke goederen)
  - Mogelijk wordt nationale wetgeving toegevoegd die dezelfde vrachtinformatie vereist
- > Niet alle inspectiediensten worden geraakt
  - Inspecteurs van ILT, Koninklijke Marechaussee en o.a. de Politie zijn verplicht om vrachtinformatie digitaal in te kunnen zien
- > Als specificaties bekend zijn in 2023 wordt bekend hoe dit er in de praktijk uit ziet
  - Geen verplichting voor de markt, maar enorme mogelijkheden voor lastenverlichting.
  - Bestaande systemen, platformen en standaarden kunnen ook worden gebruikt, mits eFTI-gecertificeerd.
  - Hoe zou het kunnen werken: vervoerder overhandigt tijdens inspectie unieke identificatiecode (of wellicht QR-code) waarmee inspecteur elektronisch toegang krijgt tot de (wettelijk verplichte) data

3

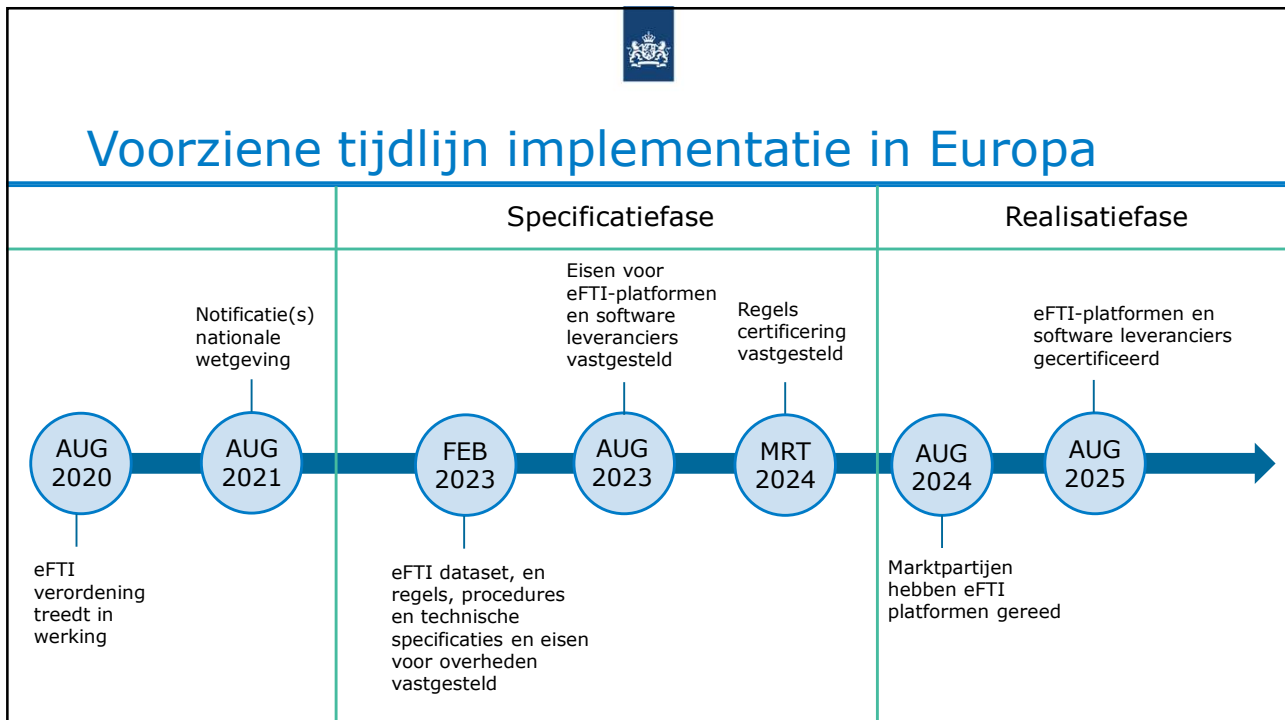


## Fysieke inspecties of ook toezicht op afstand?




2

4




5



## eFTI en eCMR: wat is de relatie?

- > eFTI gaat over B2A en geldt voor alle EU-lidstaten, eCMR is B2B en geldt voor landen die eCMR hebben geratificeerd
- > Formeel valt eCMR niet binnen scope van eFTI
- > Dataset eFTI en eCMR komen bijna 1:1 overeen
- > Beiden werken met een inzage-/toonplicht (IT technisch: gebruik van *pull-technologie*, data blijft bij de bron)
- > Voor opschaling is het wenselijk dat eCMR leveranciers ook eFTI kunnen aanbieden
- > Nederland doet mee aan eCMR-pilot in de Benelux
  - Opschaling gebruik eCMR in Benelux
  - Inrichting die ook "eFTI-proof" is (bv. ook toegevoegde waarde (national) access points voor overheden onderzoeken)
  - (Positieve) uitkomsten van Benelux pilot worden gedeeld met Europese Commissie t.b.v. uitwerking eFTI-specificaties



3

6



Vraag aan Jörgen Hensgens | Beurtvaartadres

**Wat is ervoor nodig om als  
eCMR leverancier straks ook  
eFTI aan te bieden?**

7



**Back-up slides IenW**

4

8



## Vrachtinformatie: nut en noodzaak

- › Vrachtbrieven hebben een tweeledige functie:
  - B2B, als bewijs van de overeenkomst en voor de regels omtrent aansprakelijkheid;
  - B2A, als bewijs van welke goederen worden vervoerd en in welke hoeveelheid (2.13 wet wegvervoer goederen)
- › Vervoerders zijn verplicht om een vrachtbrief bij zich te hebben:
  - Voor nationaal vervoer (WWG)
  - Voor internationaal vervoer (CMR verdrag)
- › Niet alleen voor wegtransport
  - Ook gebruikt binnen de binnenvaart, spoor en lucht







9

9



## De huidige wettelijke scope eFTI

Weg 	Binnenvaart 	Spoor 	Lucht 
EEG Raad Verordening nr. 11, artikel 6(1): opheffing van discriminaties inzake vrachtprijzen en vervoersvoorwaarden; <b>Betrokken inspecties: ILT en Politie</b>			X
Richtlijn 92/106/EEG, art. 3: voorschriften voor bepaalde vormen van gecombineerd vervoer van goederen tussen lidstaten; <b>Betrokken inspecties: ILT</b>			X
Verordening (EG) nr. 1072/2009, art. 8(3): regels voor toegang tot de markt voor internationaal goederenvervoer over de weg; <b>Betrokken inspecties: ILT, Politie</b>	X	X	X
Verordening (EG) nr. 1013/2006, art. 16c en art 18(1): overbrenging van afvalstoffen; <b>Betrokken inspecties: ILT en Politie (Politie houdt geen toezicht op afval via lucht)</b>			
Richtlijn 2008/68/EG, Hst. 5.4 van annexen RID, ADR, ADN: vervoer van gevaarlijke goederen over land; <b>Betrokken inspecties: ILT, Politie</b>			
X	X	X	Verordening (EG) nr. 300/2008: gemeenschappelijke regels op het gebied van de beveiliging van de burgerluchtvaart; <b>Betrokken inspecties: KMar</b>
X	X	X	Uitvoeringsverordening (EU) 2015/1998: vaststelling van gedetailleerde maatregelen van de tenuitvoerlegging van de gemeenschappelijke basismatregelen op het gebied van de beveiliging van de luchtvaart <b>Betrokken inspecties: KMar</b>
X	X	Richtlijn 2016/797/EU: betreffende de interoperabiliteit van het spoorwegsysteem in de Europese Unie; <b>Nog geen uitvoeringswetgeving met B2A informatieplicht</b>	X

5

10



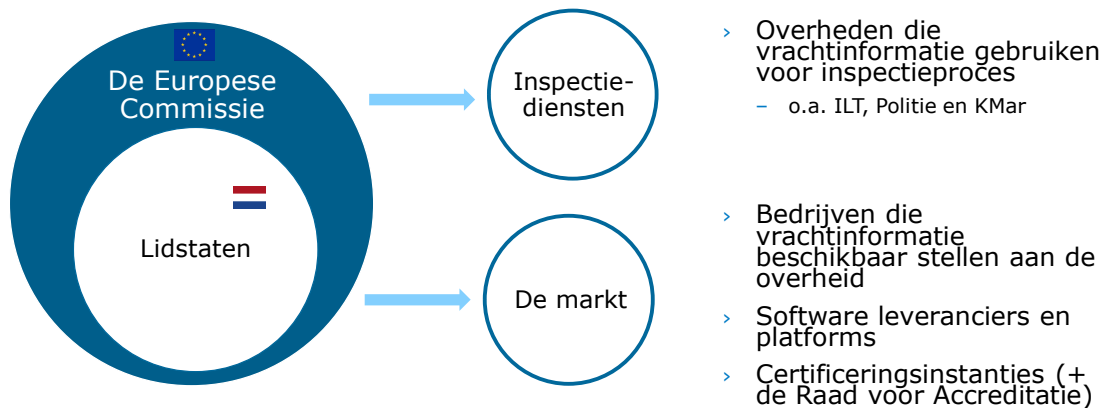
## Hoe ziet digitaal aanleveren eruit?

- > Als marktdeelnemers hiervoor kiezen, moeten ze dit doen via gecertificeerde eFTI platforms en via een gecertificeerde eFTI service provider:
  - Informatie dient in dat geval in machine-readable formaat beschikbaar te worden gesteld en indien overheid hierom verzoekt in human-readable formaat
  - eFTI-platforms moeten aan (nog nader uit te werken) Europese functionele eisen voldoen
  - eFTI service providers moeten aan (nog nader uit te werken) Europese eisen voldoen
  - Ook gebruik van bestaande IT platformen en systemen is mogelijk, mits gecertificeerd
- > Zie artikel 12 en 13 uit eFTI-verordening voor eisen aan certificering

11



## Belangrijke spelers binnen eFTI

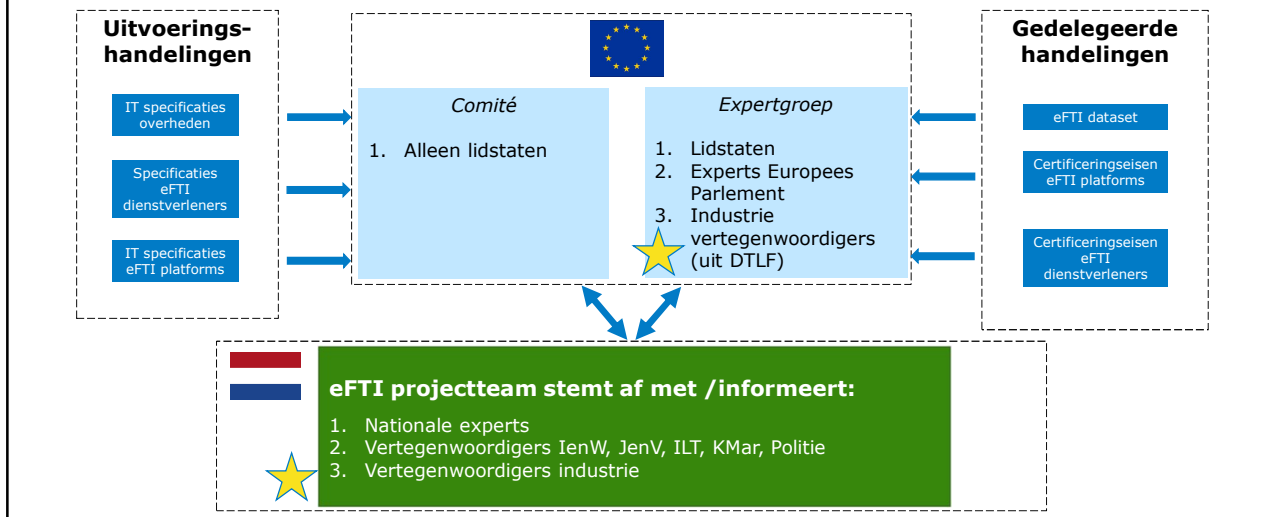


6

12



## De voorziene uitwerking van eFTI in beeld



13

**Beurtvaartadres**

CTGG dag | 22 april 2022 | Jörgen Hensgens

**eCMR, de digitale backbone voor datadeling**

14

7



2



**BVA Document**

**BVA Im-Export**

**BVA Supply Chain**

**Beurtvaartadres** 


 **evofenedex** 

Onze kennis en (digitale) diensten ondersteunen de logistieke keten in het bereiken van efficiëntie, transparantie, controle en duurzaamheid. Wij brengen partijen samen en stimuleren proactief de (digitale) ontwikkeling van de logistieke keten. Dit doen wij met een hoge klanttevredenheid en vanuit een onafhankelijke positie.





 **Beurtvaartadres** 

15




## CMR verdrag en eCMR protocol





**CMR Verdrag**

-  Opgesteld in 1956.
-  Ondertekend door 58 landen
-  BtoB: Bewijs van overeenkomst en vastlegging overeenkomst omtrent aansprakelijkheid
-  BtoA: Vastlegging goederen en hoeveelheid

**eCMR Protocol**

-  In werking getreden in 2008
-  Addendum op het CMR Verdrag; Juridisch juiste opzet digitale CMR
-  Geheel digitaal (geen scannen)

\*Binnenlands vervoer NL: Binnenlandse vrachtbrief icm Algemene Vervoers Condities (AVC)

 **Beurtvaartadres** 

16

8

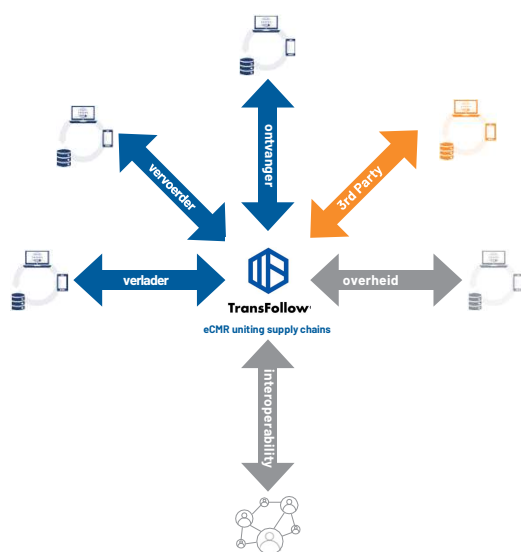


## eCMR geratificeerde landen



17

## TransFollow eCMR; één waarheid



SUTC

niwo



TransFollow: de standaard om data te delen binnen uw gehele supply chain

- N:N real-time datadeling tussen partijen
- Één aansluiting om data te delen met alle partijen op het platform
- Neutraal, onafhankelijk, applicatie agnostisch platform
- Juridisch, zeker op basis van richtlijnen (eCMR) protocol
- Authenticiteit en uniformiteit van de data gewaarborgd
- Data en "handshake" geïntegreerd in één platform
- Gecertificeerde vervanger voor papieren CMR/binnenlandse vrachtbrief proces (Benelux pilot)
- AVC proof
- Centraal archief voor alle betrokken partijen

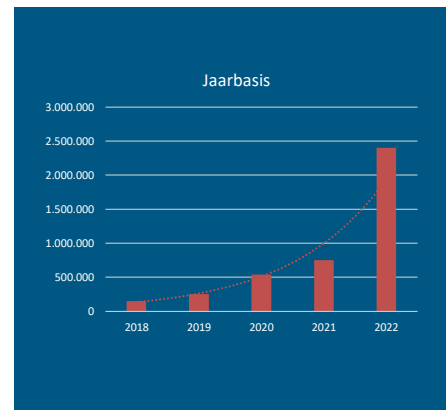


18

9

## TransFollow eCMR; waar staan we?

- Transactie groei van 150,000 in 2018 naar 749,000 in 2021
- Meer dan 3,000,000 transacties op jaarbasis op dit moment in implementatie projecten, livegang in de komende 12-14 maanden
- Operationeel in Nederland, Spanje, Frankrijk, VK en Tsjechië.
- Meer dan 70 klanten, 300 gebruikers en 10.000 chauffeurs gebruiken TransFollow
- 100% retentie
- Exponentiële groei van de markt (in volume en aanbieders)



19

## TransFollow eCMR en ADR vervoer

- Gebruik eCMR icm ADR vervoer gestart in 2019.
  - Inclusief ADR gerelateerde bijlagen
- In nauwe samenwerking met IL&T
- Enkele vervoerders en verladers operationeel in Nederland en België
- **Verdere inzet stopt**; Inspecties in andere EU-landen accepteren vrijwel geen digitale documenten
- Behoeftte aan internationale eenduidige regelgeving en richtlijnen
- **EFTI kan deze behoefte invullen!**



10

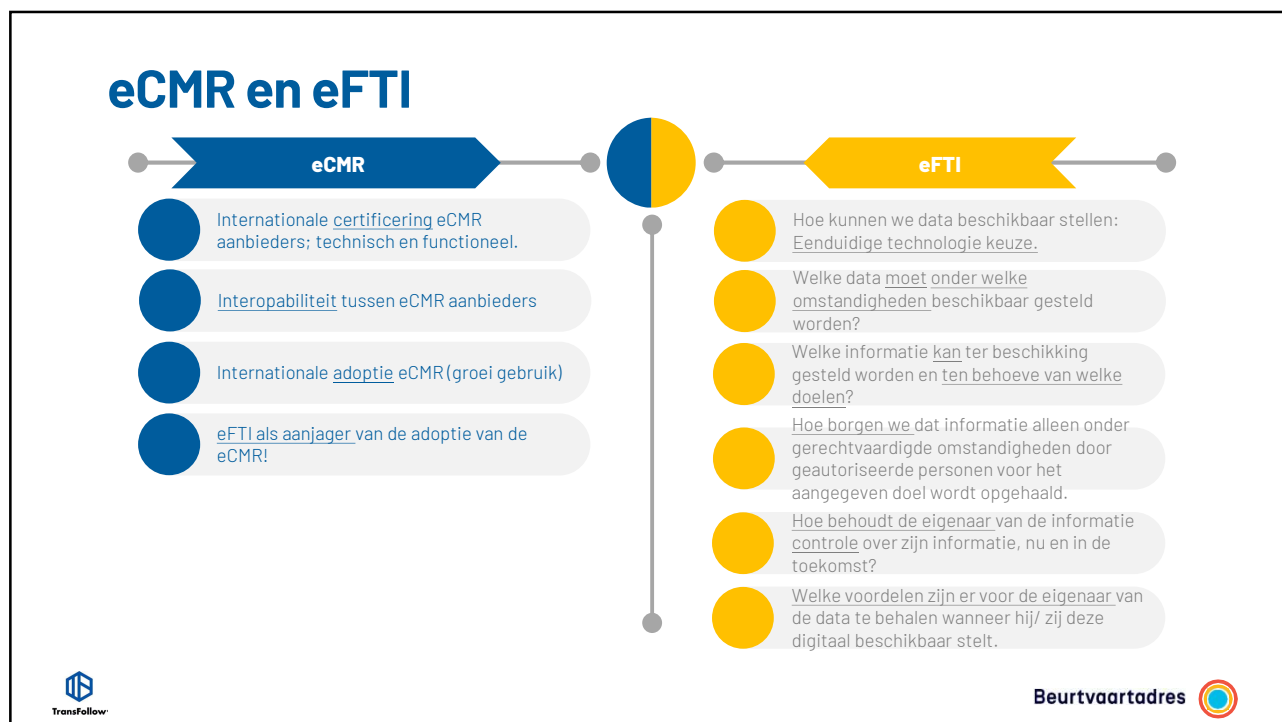
20



Vraag aan Jörgen Hensgens | Beurtvaartadres

# Wat is ervoor nodig om als eCMR leverancier straks ook eFTI aan te bieden?

21



11

22

- Vraag aan Ronald van den Heuvel | Ministerie I&W

Gaan de specificaties van eFTI  
antwoord geven op al deze vragen?



23

Beurtvaartadres 



**Dank u wel!**

12

24